



近江の博物学者

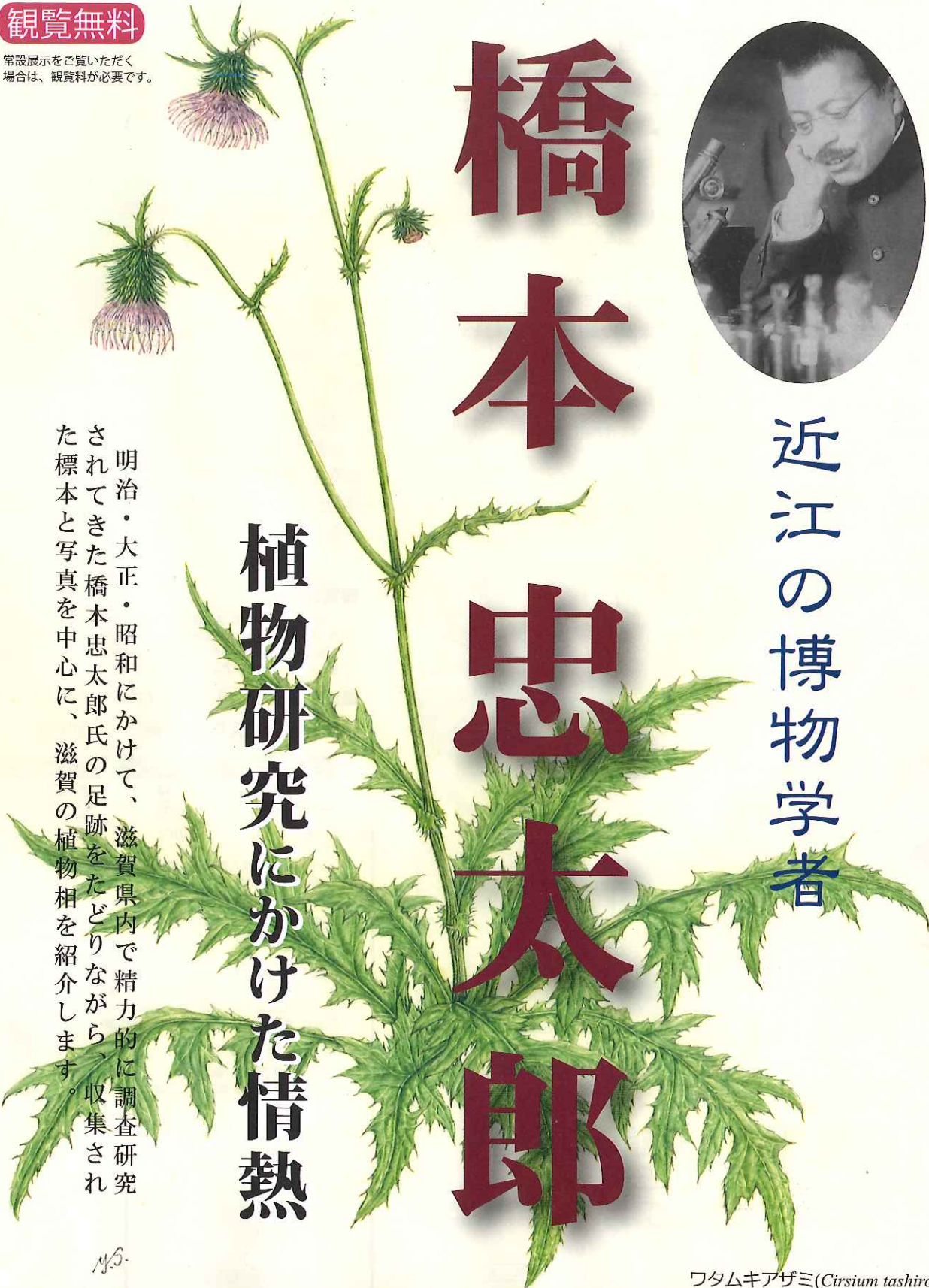
橋本忠太郎

植物研究にかけた情熱

明治・大正・昭和にかけて、滋賀県内で精力的に調査研究されてきた橋本忠太郎氏の足跡をたどりながら、収集された標本と写真を中心に、滋賀の植物相を紹介します。

観覧無料

常設展示をご覧いただく場合は、観覧料が必要です。



ワタムキアザミ(Cirsium tashiroi)

場所：滋賀県立琵琶湖博物館 企画展示室

期間：2013年4月2日(火)～6月9日(日)

【開館時間】 9:30～17:00 (入館は16:30まで) 【休館日】 月曜日 (詳しくはチラシ裏面をご覧ください)

主催：滋賀県立琵琶湖博物館 共催：橋本忠太郎顕彰会 後援：日野町、日野町教育委員会

協力：大阪市立自然史博物館、京都大学総合博物館、滋賀県植物研究会、滋賀県立日野高等学校、日野町必佐公民館、日野町立必佐小学校